



Usûl : Sofyan

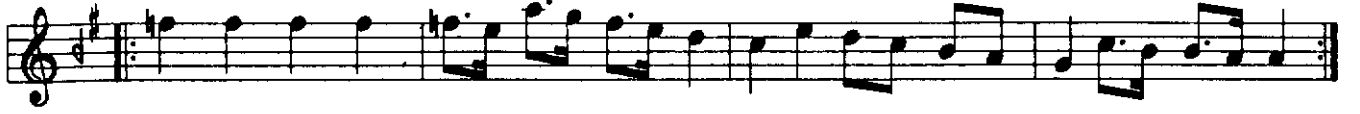
# GERDÂNİYE İLÂHÎ

AŞK CÜR'ASIN SUNDU BANA

Güfte : Yunus Emre  
Beste : Kemençeî  
Nihat Doğu



Aşk cür' - a - sını sun - du ba - na İç - dim ol - dum mes - tâ - ne - si



Gö - züm aç - dım bak - dım gör - düm Arş - dan yü - ce meyhâ - ne - si



Bu aşk bi - lin - mez âl i - le Yâ - nı an - lan - maz kâl i - le



Mür - şîd al - dan - maz mâl i - le Can - dır a - nın ser - mâ - ye - si



Pî - rim yo - lu doğ - ru yol - dur Bu söy - le - nen gay - rı dil - dir

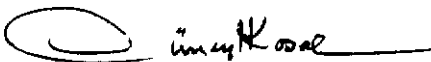


Der - viş Yu - nus kem - ter kul - dur Ol sul - tâ - nın dî - vâ - ne - si

Aşk cür'asın sundu bana  
İçdim oldum mestânesi  
Gözüm açdım bakdım gördüm  
Arş'dan yüce meyhânesi

Bu aşk bilinmez âl ile  
Yani anlanmaz kâl ile  
Derviş aldanmaz mâl ile  
Candır anın sermâyesi

Pîrim yolu doğru yoldur  
Bu söylenen gayrı dildir  
Derviş Yunus kemter kuldur  
Ol sultanın dîvânesi

 Nihat Doğu

TÜRK TASAVVUF MÜSİKİSİ VAKFI